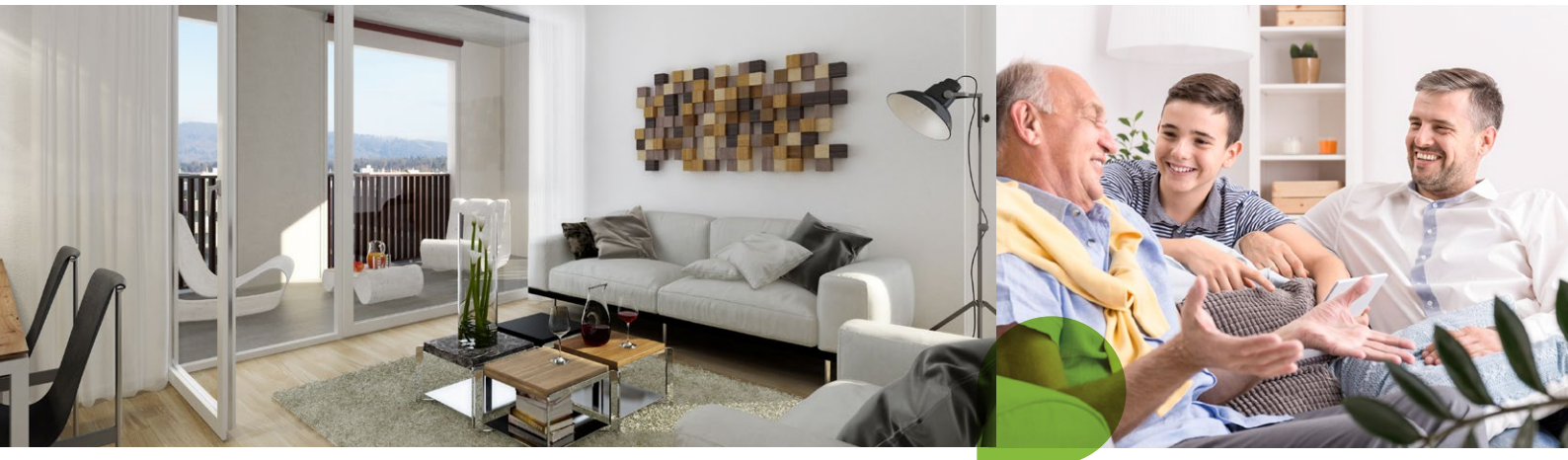


## IM FOKUS WOHNEN



## WOHNHAUS «IM FOKUS»

### PFLEGEN SIE IHRE PERSÖNLICHE WOHN-PHILOSOPHIE

Stellen Sie in Ihrem neuen Zuhause Ihre ganz persönliche Wohn-Philosophie in den «Fokus». Nicht zufällig tragen die Wohnungstypen des Gebäudes «Im Fokus» die Namen antiker Philosophen. Die grossen Denker sind für ihre Weitsicht bekannt. Und Weitsicht fehlt Ihnen sicher nicht, wenn Sie sich für eine der attraktiven Wohnungen in diesem urbanen, modernen Quartier entscheiden.

Im Lenz ist ein attraktiver Standort:

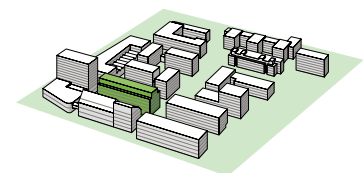
- Direkt am Bahnhof Lenzburg
- In der Nähe des Anschlusses Nationalstrasse A1
- Minergie-Standard
- Zertifiziertes «2000-Watt-Areal»

## EIN STADTQUARTIER WÄCHST AUS SICH HERAUS ...

Wohnen im neuen Stadtteil «Im Lenz» heisst so wohnen, wie Sie es sich wünschen: mittendrin und gleichzeitig ganz für sich. Zentral und doch ländlich. Ökologisch fortschrittlich und gleichzeitig höchst komfortabel. Verkehrstechnisch hervorragend vernetzt und in der Nähe von Einkaufsmöglichkeiten. Hier finden Sie den Wohnraum, der sich ideal mit Ihrer Lebensqualität verbinden lässt.

Besuchen Sie auch [www.implenz.ch](http://www.implenz.ch)

ZUM ARBEITEN  
ZUM WOHNEN  
ZUM ERLEBEN



IM FOKUS



## WOHNHAUS «IM FOKUS»

Das Wohnhaus «Im Fokus» bietet 2.5- bis zu 4.5-Zimmer-Wohnungen mit abwechslungsreichen Grundrissen auf sieben Geschossen. Eine Garderobe im Eingangsbereich und eine eigene Waschmaschine sowie ein Trockner im Badezimmer oder im Reduit gehören zum Komfort. Die sorgfältig konzipierten Grundrisse setzen Ihre persönliche Einrichtung ins perfekte Licht. Das Wohnhaus ist sehr zentral gelegen – direkt am Markus Roth-Platz. Leben Sie hier ganz nach Ihrer persönlichen Wohn-Philosophie!

- Bodenbeläge Eichenparkett, naturversiegelt
- Bodenplatten Feinsteinzeug, unglasiert
- Fussbodenheizung
- Komfortlüftung
- Treppenhauskerne mit Lift
- Überhöhe in EG-Wohnungen
- Küchen- und Sanitärapparate nach modernem Ausbaustandard
- Einstellplätze in der Tiefgarage
- Waschmaschine und Trockner in jeder Wohnung
- Wärmeezeugung: Holzschnitzel 90%, Biogas 10%

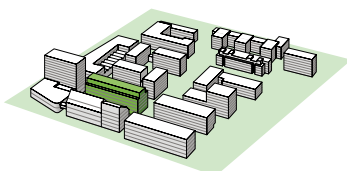
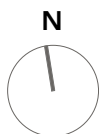
Im Erdgeschoss befinden sich zur Miete 3 Atelierräume mit viel Freiraum für Ihre eigenen Ideen.

### Gustav Zeiler-Ring

#### Erdgeschoss, Atelierräume



#### Erdgeschoss, Wohnungen



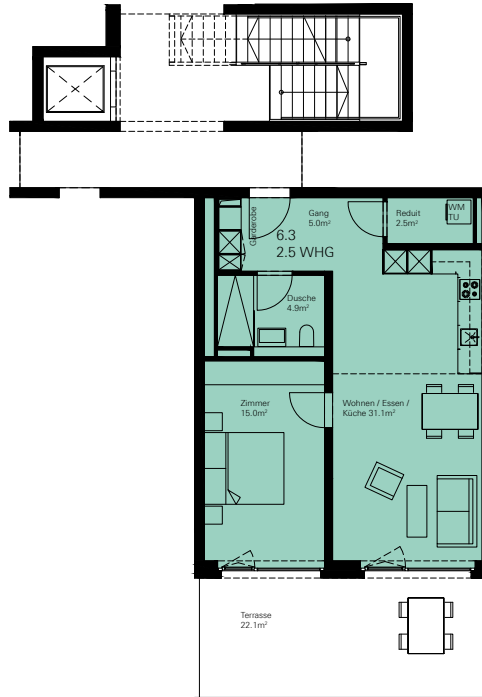
Die in diesen Unterlagen publizierten Angaben wie Grundrisse und Visualisierungen dienen der allgemeinen Information. Sie bilden nicht Bestandteil einer vertraglichen Vereinbarung. Anpassungen und Änderungen aufgrund von behördlichen Auflagen und der Ausführung sind ausdrücklich vorbehalten. Aus diesen Unterlagen können keine rechtlichen Ansprüche abgeleitet werden.

### 2.5-Zimmer-Wohnung (Erdgeschoss)

**Wohnung EG, 6.3**

Dusche	4.9 m <sup>2</sup>
Gang	5.0 m <sup>2</sup>
Reduit	2.5 m <sup>2</sup>
Wohnen/Essen/	
Küche	31.1 m <sup>2</sup>
Zimmer	15.0 m <sup>2</sup>

**Gesamt 58.5 m<sup>2</sup>**

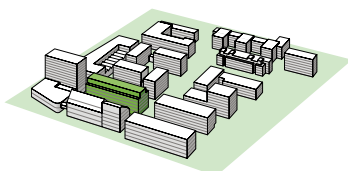
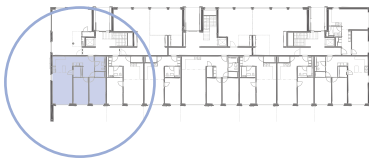


### 3.5-Zimmer-Wohnung (Erdgeschoss)

**Wohnung EG, 6.4**

Dusche	5.0 m <sup>2</sup>
Gang	12.5 m <sup>2</sup>
Reduit 1	2.9 m <sup>2</sup>
Reduit 2	1.9 m <sup>2</sup>
Wohnen/Essen/	
Küche	34.8 m <sup>2</sup>
Zimmer 1	14.5 m <sup>2</sup>
Zimmer 2	15.8 m <sup>2</sup>

**Gesamt 87.4 m<sup>2</sup>**



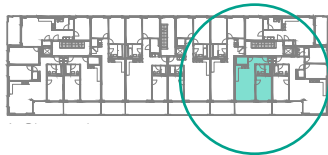
1. bis 4. Obergeschoss



2.5-Zimmer-Wohnung (1. Obergeschoss)

Wohnung 1 OG, 14.103

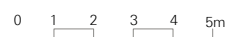
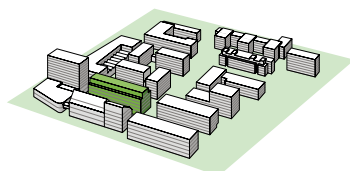
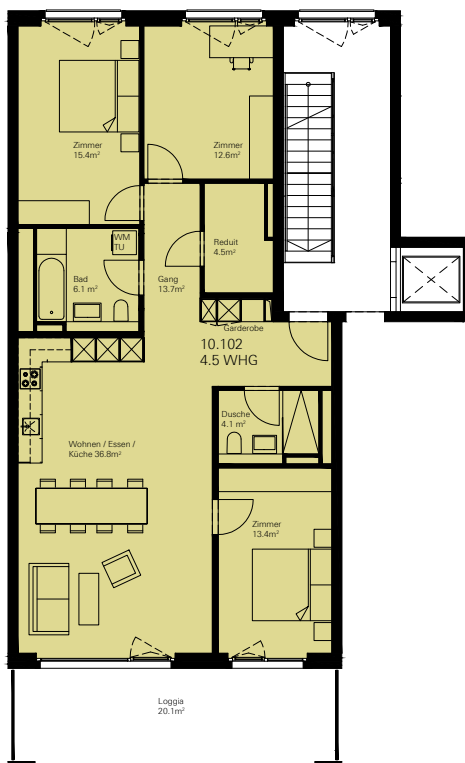
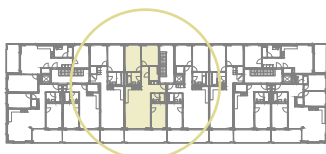
Dusche	4.9m <sup>2</sup>
Gang	6.2m <sup>2</sup>
Reduit	3.1m <sup>2</sup>
Wohnen/Essen/	
Küche	26.0m <sup>2</sup>
Zimmer	14.1m <sup>2</sup>
<b>Gesamt</b>	<b>54.3m<sup>2</sup></b>



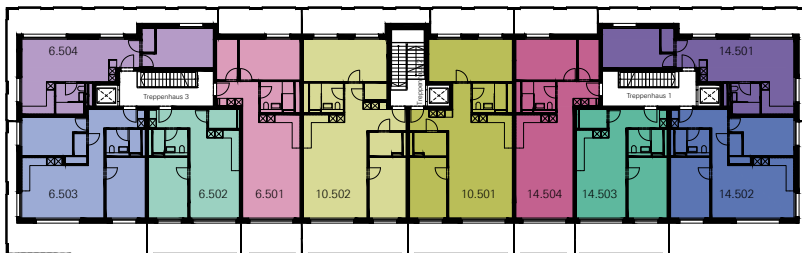
4.5-Zimmer-Wohnung (1. Obergeschoss)

Wohnung 1 OG, 10.102

Bad	6.1m <sup>2</sup>
Dusche	4.1m <sup>2</sup>
Gang	13.7m <sup>2</sup>
Reduit	4.5m <sup>2</sup>
Wohnen/Essen/	
Küche	36.8m <sup>2</sup>
Zimmer 1	15.4m <sup>2</sup>
Zimmer 2	12.6m <sup>2</sup>
Zimmer 3	13.4m <sup>2</sup>
<b>Gesamt</b>	<b>106.6m<sup>2</sup></b>



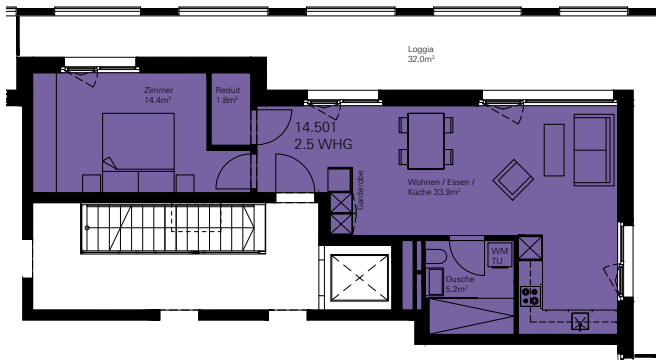
5. Obergeschoss



2.5-Zimmer-Wohnung (5. Obergeschoss)

**Wohnung 5. OG, 14.501**

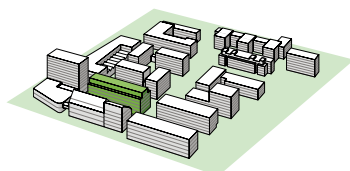
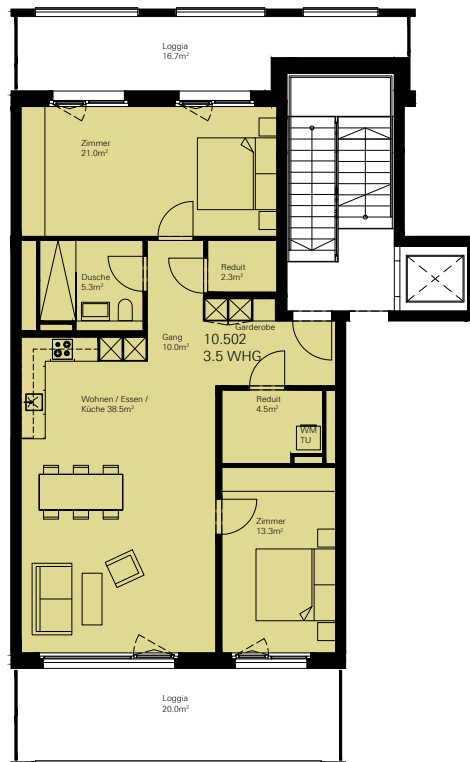
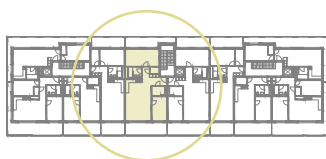
Dusche	5.2 m <sup>2</sup>
Reduit	1.8 m <sup>2</sup>
Wohnen/Essen/	
Küche	33.9 m <sup>2</sup>
Zimmer	14.4 m <sup>2</sup>
<b>Gesamt</b>	<b>55.3 m<sup>2</sup></b>



3.5-Zimmer-Wohnung (5. Obergeschoss)

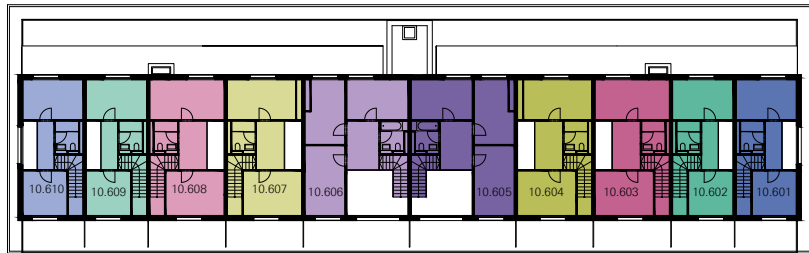
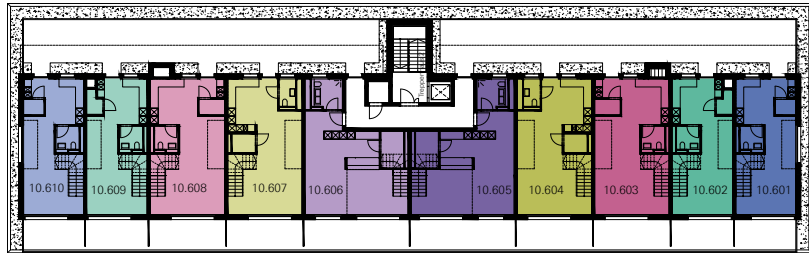
**Wohnung 5. OG, 10.502**

Dusche	5.3 m <sup>2</sup>
Gang	10.0 m <sup>2</sup>
Reduit	2.3 m <sup>2</sup>
Reduit	4.5 m <sup>2</sup>
Wohnen/Essen/	
Küche	38.5 m <sup>2</sup>
Zimmer 1	21.0 m <sup>2</sup>
Zimmer 2	13.3 m <sup>2</sup>
<b>Gesamt</b>	<b>94.9 m<sup>2</sup></b>





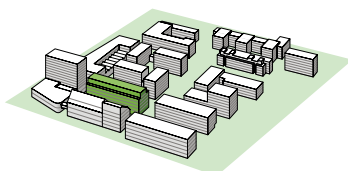
### 6. und 7. Obergeschoss



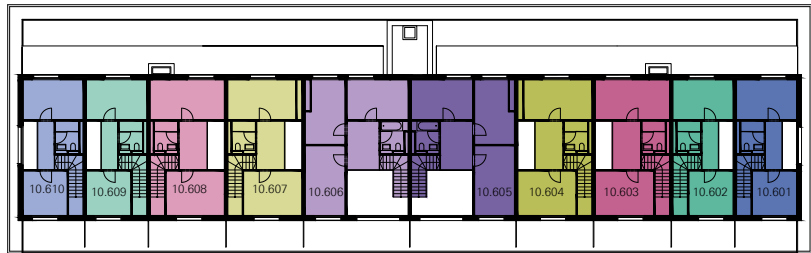
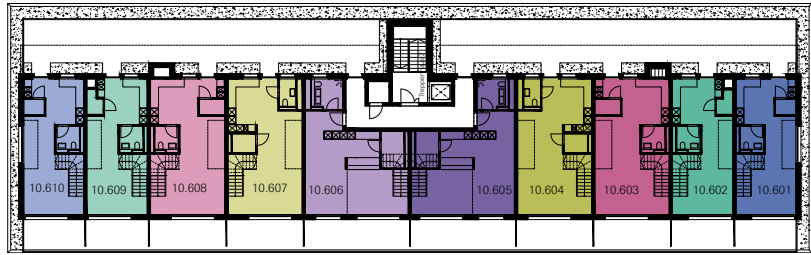
### 3.5-Zimmer-Maisonettewohnung (6. und 7. Obergeschoss)

**Wohnung 6./7. OG,  
10.608**

WC	3.2m <sup>2</sup>
Reduit	2.3m <sup>2</sup>
Gang	3.0m <sup>2</sup>
Wohnen/Essen/ Küche	48.4 m <sup>2</sup>
Dusche	4.1m <sup>2</sup>
Gang	8.0m <sup>2</sup>
Zimmer 1	17.5m <sup>2</sup>
Zimmer 2	15.3m <sup>2</sup>
<b>Gesamt</b>	<b>101.8m<sup>2</sup></b>



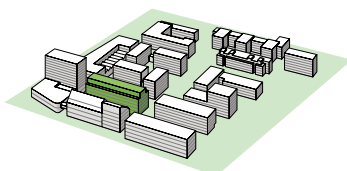
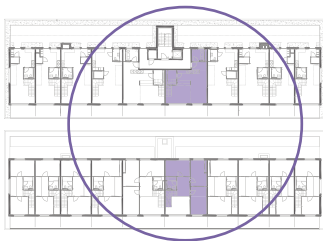
6. und 7. Obergeschoss



4.5-Zimmer-Maisonettewohnung (6. und 7. Obergeschoss)

Wohnung 6./7. OG,  
10.605

Bad	4.3m <sup>2</sup>
Dusche	5.0m <sup>2</sup>
Reduit	2.9m <sup>2</sup>
Gang 1	4.5m <sup>2</sup>
Gang 2	9.3m <sup>2</sup>
Wohnen/Essen/ Küche	43.9 m <sup>2</sup>
Zimmer 1	14.4m <sup>2</sup>
Zimmer 2	14.1m <sup>2</sup>
Zimmer 3	16.4m <sup>2</sup>
<b>Gesamt</b>	<b>114.8m<sup>2</sup></b>



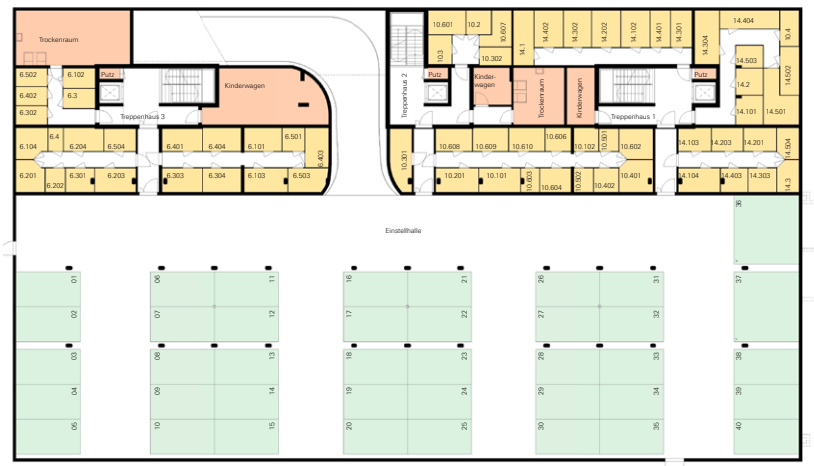
### 1. Untergeschoss, Parkierung

**Kellerabteilgrößen**

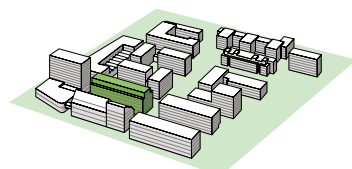
6.101	5.4m <sup>2</sup>	10.502	2.9m <sup>2</sup>
6.102	3.7m <sup>2</sup>	10.601	5.3m <sup>2</sup>
6.103	6.2m <sup>2</sup>	10.602	6.0m <sup>2</sup>
6.104	5.4m <sup>2</sup>	10.603	2.5m <sup>2</sup>
6.201	5.1m <sup>2</sup>	10.604	4.4m <sup>2</sup>
6.202	3.0m <sup>2</sup>	10.605	3.8m <sup>2</sup>
6.203	5.8m <sup>2</sup>	10.606	3.5m <sup>2</sup>
6.204	5.5m <sup>2</sup>	10.607	5.3m <sup>2</sup>
6.3	3.7m <sup>2</sup>	10.608	4.9m <sup>2</sup>
6.301	4.0m <sup>2</sup>	10.609	5.1m <sup>2</sup>
6.302	3.5m <sup>2</sup>	10.610	5.0m <sup>2</sup>
6.303	5.6m <sup>2</sup>	14.1	6.6m <sup>2</sup>
6.304	5.6m <sup>2</sup>	14.101	4.6m <sup>2</sup>
6.4	2.2m <sup>2</sup>	14.102	6.3m <sup>2</sup>
6.401	5.4m <sup>2</sup>	14.103	4.4m <sup>2</sup>
6.402	3.5m <sup>2</sup>	14.104	5.8m <sup>2</sup>
6.403	5.6m <sup>2</sup>	14.2	4.3m <sup>2</sup>
6.404	5.5m <sup>2</sup>	14.201	4.5m <sup>2</sup>
6.501	3.1m <sup>2</sup>	14.202	6.3m <sup>2</sup>
6.502	3.3m <sup>2</sup>	14.203	4.5m <sup>2</sup>
6.503	5.4m <sup>2</sup>	14.204	5.6m <sup>2</sup>
6.504	4.3m <sup>2</sup>	14.3	4.0m <sup>2</sup>
10.101	5.9m <sup>2</sup>	14.301	4.6m <sup>2</sup>
10.102	3.5m <sup>2</sup>	14.302	6.3m <sup>2</sup>
10.2	3.5m <sup>2</sup>	14.303	4.0m <sup>2</sup>
10.201	5.9m <sup>2</sup>	14.304	7.8m <sup>2</sup>
10.202	6.1m <sup>2</sup>	14.401	4.6m <sup>2</sup>
10.3	4.1m <sup>2</sup>	14.402	6.3m <sup>2</sup>
10.301	7.4m <sup>2</sup>	14.403	3.9m <sup>2</sup>
10.302	3.5m <sup>2</sup>	14.404	6.5m <sup>2</sup>
10.4	4.0m <sup>2</sup>	14.501	8.7m <sup>2</sup>
10.401	6.2m <sup>2</sup>	14.502	5.4m <sup>2</sup>
10.402	3.5m <sup>2</sup>	14.503	3.5m <sup>2</sup>
10.501	2.6m <sup>2</sup>	14.504	4.0m <sup>2</sup>



### 2. Untergeschoss, Kellerräume



Detailinformationen unter [www.imlenz.ch](http://www.imlenz.ch)



Vermarktung durch:  
**REALIT TREUHAND AG**  
 Bahnhofstrasse 41  
 5600 Lenzburg  
 Tel. 062 885 88 00  
 info@realit.ch  
 www.realit.ch

**MINERGIE®**

2000-Watt-Gesellschaft 2000-Watt-Areal  
 Im Lenz, Lenzburg

